

Adaptation électrique



Aiguillages
à cœur métallique Peco
(« electrofrog »)

Pour une meilleure fiabilité

Jean Saquet
Avril 2024

Adaptation électrique



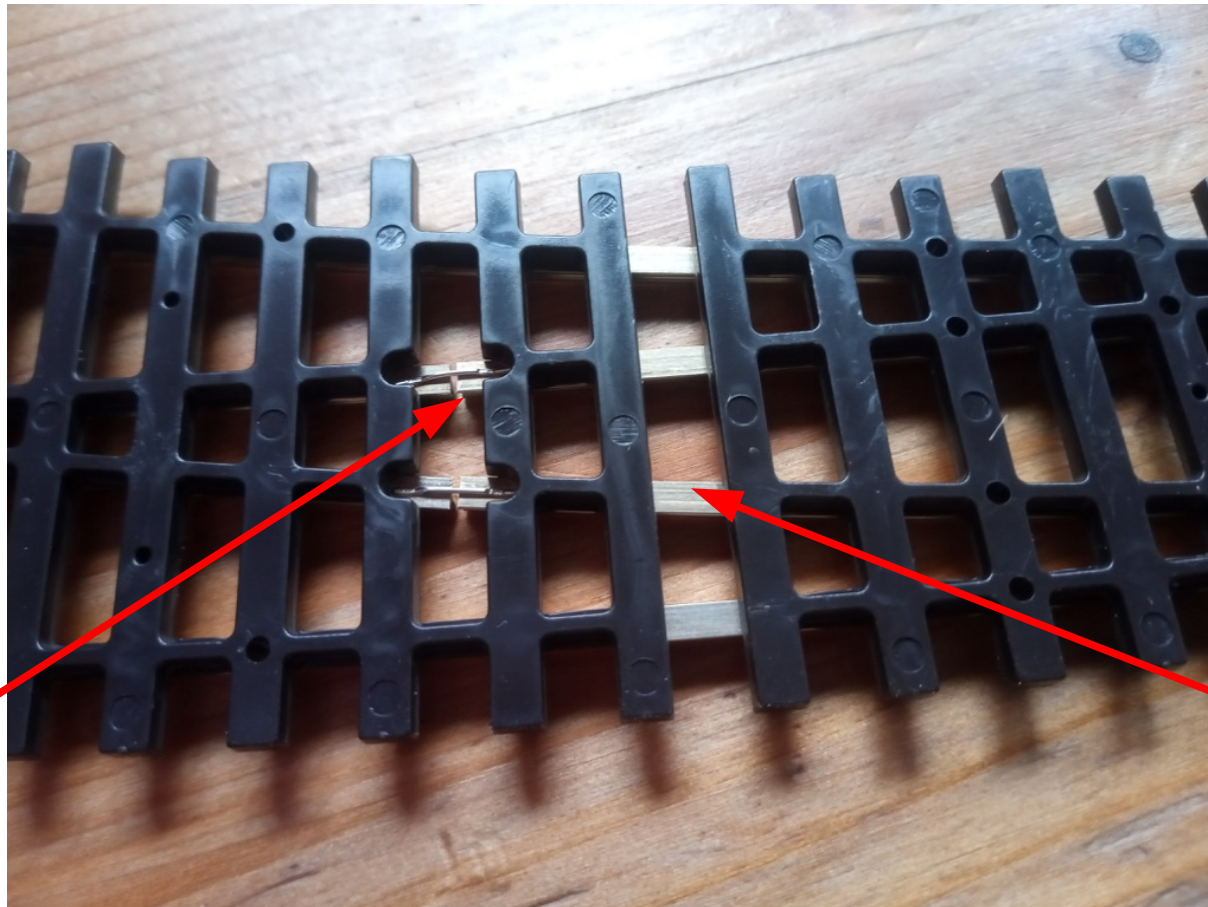
Le but est de ne plus compter sur les lames d'aiguilles pour alimenter la pointe de cœur, mais d'isoler celle-ci, en vue de la réalimenter par un relais ou autre mécanisme.

Voyons ceci en quelques photos

Adaptation électrique



Aiguillage Peco electrofrog (dessous)



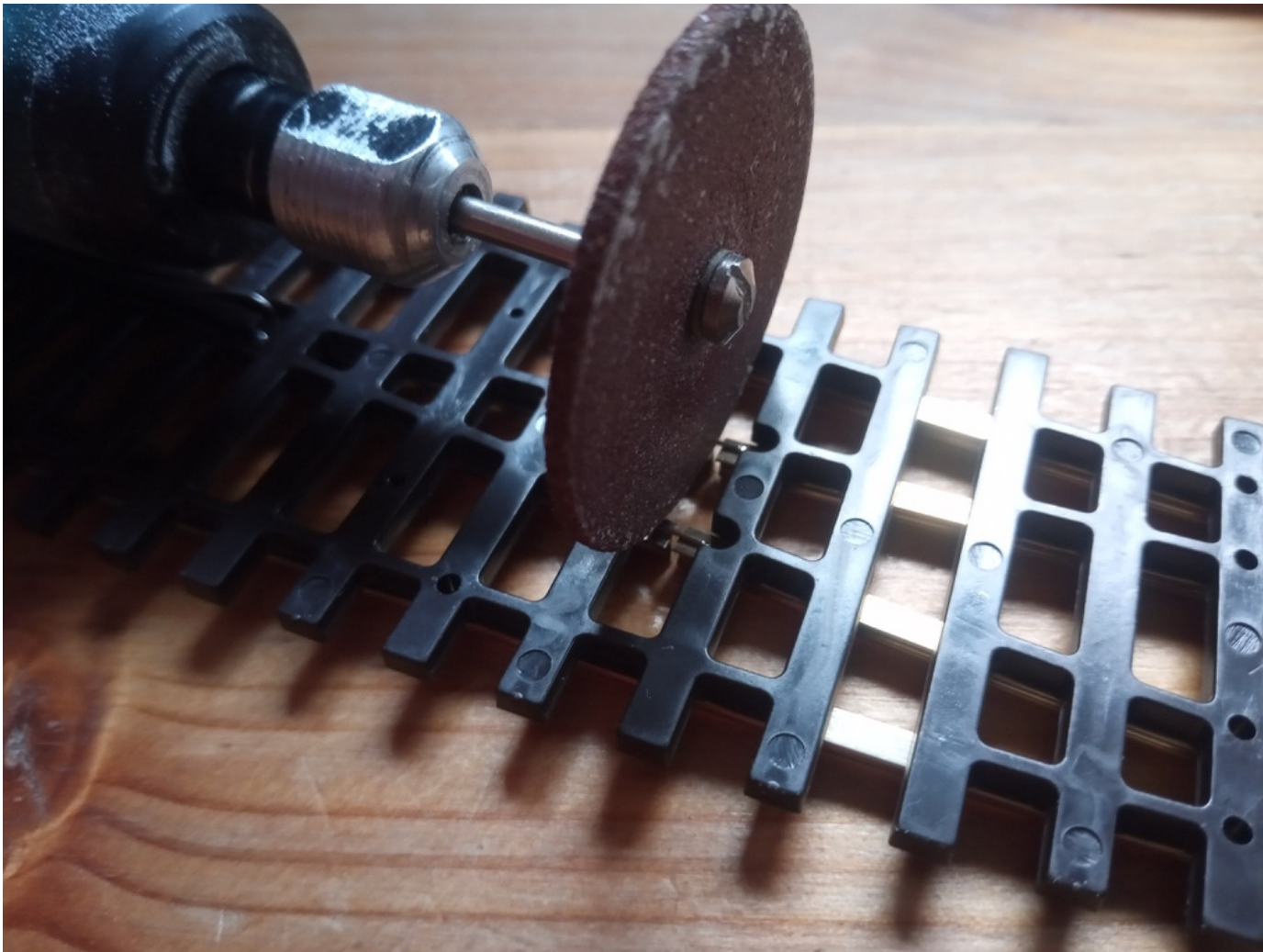
straps

Rails
accessibles

Adaptation électrique



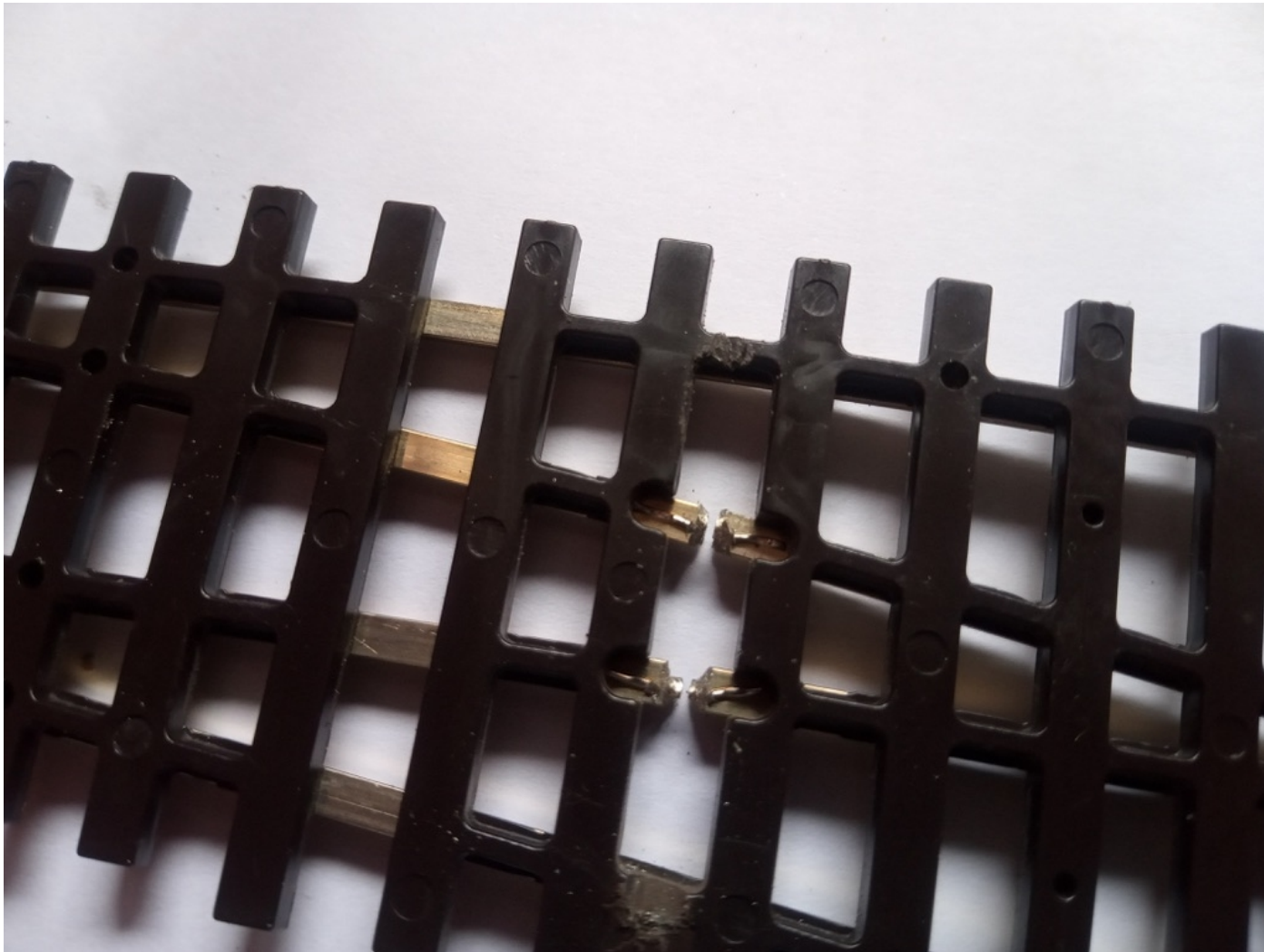
On va couper !



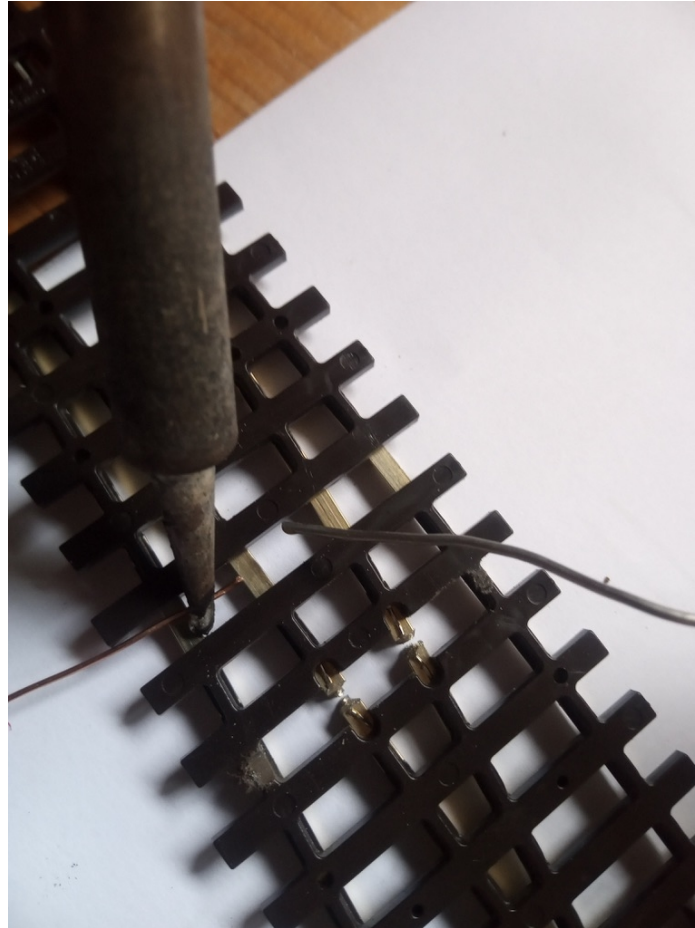
Adaptation électrique



C'est coupé !



Adaptation électrique



On va
réalimenter
les lames

Adaptation électrique



Et voilà, c'est prêt.

